

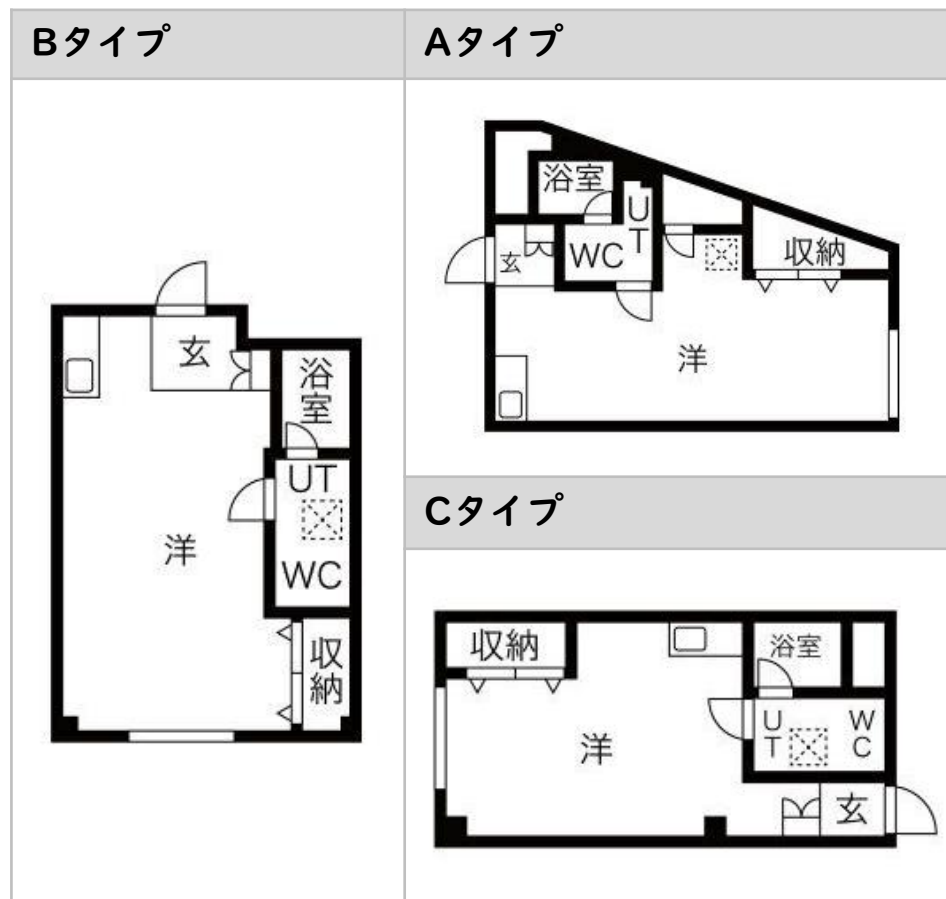


所在地	大阪府大阪市城東区鳴野東3丁目1-21	近隣施設	スーパーコノミヤ	徒歩1分
最寄駅	JR片町線「鳴野」駅 徒歩2分		南しぎの商店街	徒歩2分
総戸数	21戸		セブンイレブン	徒歩1分
築年数	1973年(昭和48年)		マツモトキヨシ	徒歩1分
間取り	ワンルーム		コインランドリー	徒歩2分
駐車場	なし		アーバンフィット24	徒歩1分
自転車	なし		ほっかほっか亭	徒歩1分
原付	なし		歯医者	徒歩3分
バイク	なし		医院	徒歩2分

部屋タイプ

間取り図

401	402	403	404	405	406	407	408	409	410
C 26.6㎡ 西 1R	C 26.6㎡ 西 1R	C 26.6㎡ 西 1R	C 26.6㎡ 西 1R	B 29.7㎡ 南 1R	B 29.7㎡ 南 1R	A 32.8㎡ 東 1R	A 32.8㎡ 東 1R	A 32.8㎡ 東 1R	A 32.8㎡ 東 1R
301	302	303	304	305	306	307	308	309	310
C 26.6㎡ 西 1R	C 26.6㎡ 西 1R	C 26.6㎡ 西 1R	C 26.6㎡ 西 1R	B 29.7㎡ 南 1R	B 29.7㎡ 南 1R	A 32.8㎡ 東 1R	A 32.8㎡ 東 1R	A 32.8㎡ 東 1R	A 32.8㎡ 東 1R
				2 F 店舗					
				1 F 店舗					



設備	IHヒーター(1口) / シャワートイレ / シャンプードレッサー / エアコン / 照明
放送・通信	—
ペット	不可
楽器	不可

鳴野センタービル くらしMAP



駅から近く、アクセス抜群！！
コンビニ・スーパー・飲食店
何でもそろってとても便利です★



① コノミヤ鳴野店
徒歩1分



② コノミヤ鳴野西店
徒歩8分



⑧ 整骨院 徒歩1分



⑨ 南しぎの商店街 徒歩2分



⑩ コインランドリー 徒歩2分



⑪ 歯医者 徒歩3分



⑫ 眼科・内科・薬局 徒歩4分



⑬ コンビニ 徒歩1分



③ フィットネス 徒歩1分



④ ドラッグストア 徒歩1分



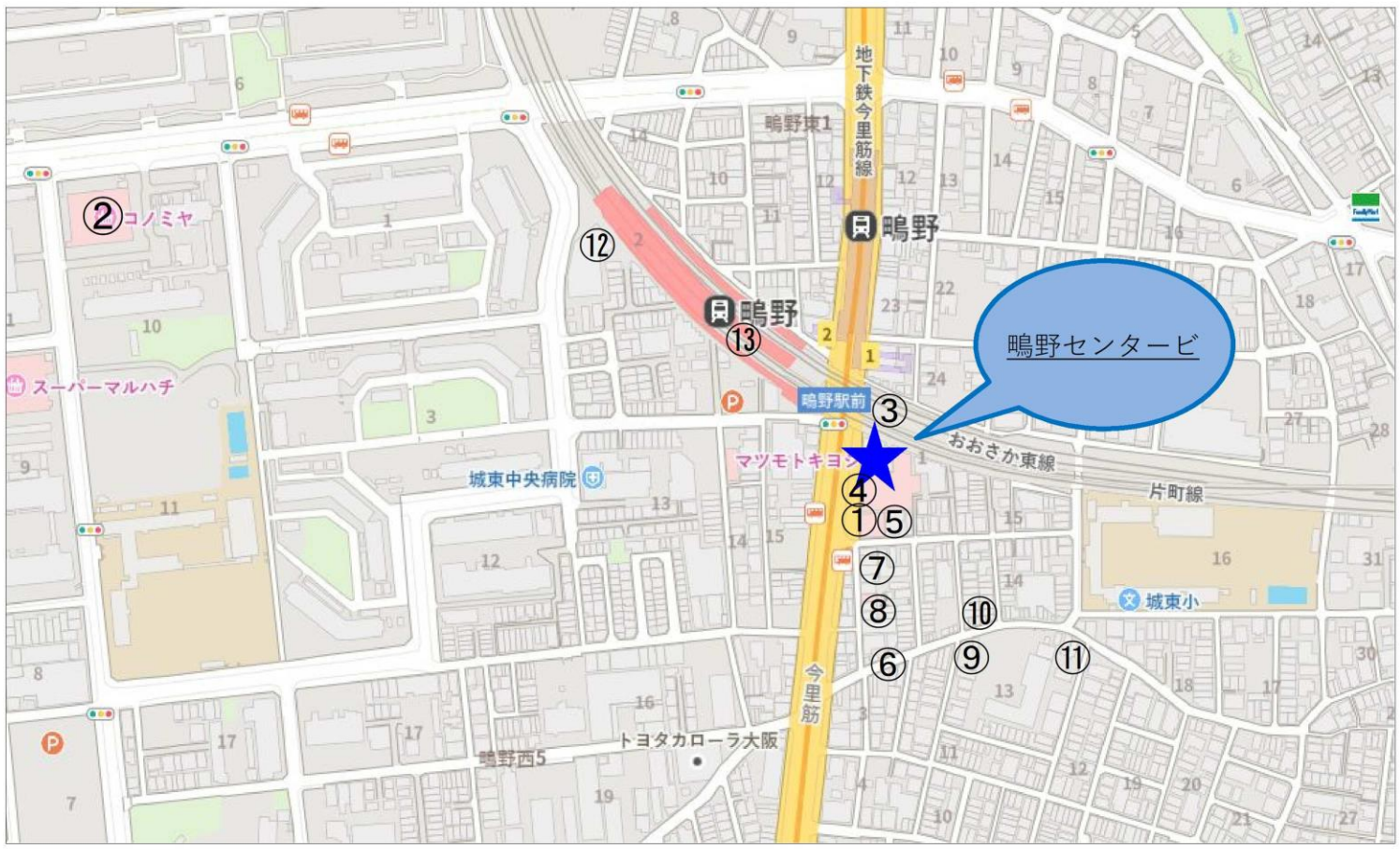
⑤ コンビニ 徒歩1分



⑥ 飲食店 徒歩1分



⑦ 弁当屋 徒歩1分



鳴野センタービ